

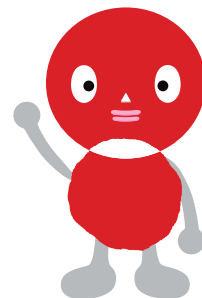
# あなたも 民主党に 参加しませんか？

民主党の運営と活動を支え、  
 ともに行動する〈党员・サポーター〉を  
 募集しています。

**18歳以上の方なら、  
 どなたでもなれます。**

## 党员とは？

- 民主党の基本理念と政策に賛同する日本国民で18歳以上の方なら、どなたでもなれます。
- 党費は、年間6,000円です。
- 資格期間は、お申し込み手続きが完了した日から1年間です。
- お申し込み手続きは通年、民主党の総支部でお受けしております。
- 所属は、お申し込み手続きをした総支部になります。  
※総支部とは、衆議院・参議院の各議員、または公認候補者等を代表者とする民主党の地域組織です。
- 党员は、任期満了による代表選挙で投票することができます。
- 党员は、民主党の運営や活動、政策等の決定に参画することができます。
- 党员は、民主党の広報誌「プレス民主」が送付されます。
- 党员の権利や活動は、民主党規約や組織規則等で定められており、それ以外の義務やノルマ等はありません。



## サポーターとは？

- 民主党を応援したい18歳以上の方なら、どなたでもなれます。
- 会費は、年間2,000円です。
- 資格期間は、お申し込み手続きが完了した日から1年間です。
- お申し込み手続きは通年、民主党の総支部でお受けしております。
- 所属は、お申し込み手続きをした総支部になります。  
※総支部とは、衆議院・参議院の各議員、または公認候補者等を代表者とする民主党の地域組織です。
- 日本国民のサポーターは、任期満了による代表選挙で投票することができます。
- サポーターは、党の行事および活動に参加できます。

■ 党员 党費6,000円  
 .....  
 ■ サポーター 会費2,000円

◎ お近くの総支部、国会議員事務所へ  
 お申し込みください。

※ 党本部への登録は所属する総支部が行いますので、6月中旬までに、民主党の総支部にて手続きをお済ませください。よろしくお願いいたします。

※ 申込者ご本人の都合による離党またはサポーター登録の解除については、党費並びに会費は返却いたしませんので、ご了承ください。  
 ※ 党员・サポーター名簿の具体的な利用方法は、代表選挙および常任幹事会が承認した目的に限りです。なお、常任幹事会が具体的な利用目的（方法）を承認した場合には、ホームページ等によって党员・サポーターに公表します。

## 民主党 党员・サポーター 登録申込書

受付日： 年 月 日

どちらかに○ 党员・サポーター ※日本国民の方は右に✓をご記入ください。□

ふりがな			性別	生年月日		
お名前	姓	名	男	(西暦 年)		
			女	大正・昭和・平成	年	月 日
ご住所	〒 - -					

● よろしければ、下記の項目もご記入ください。

電話	- -	メールアドレス	※ご希望の方には、民主党メールマガジンを配信させていただきます。
勤務先 ご職業			